



LE DÉPARTEMENT

DIRECTION DES INFRASTRUCTURES ET DE LA MOBILITE

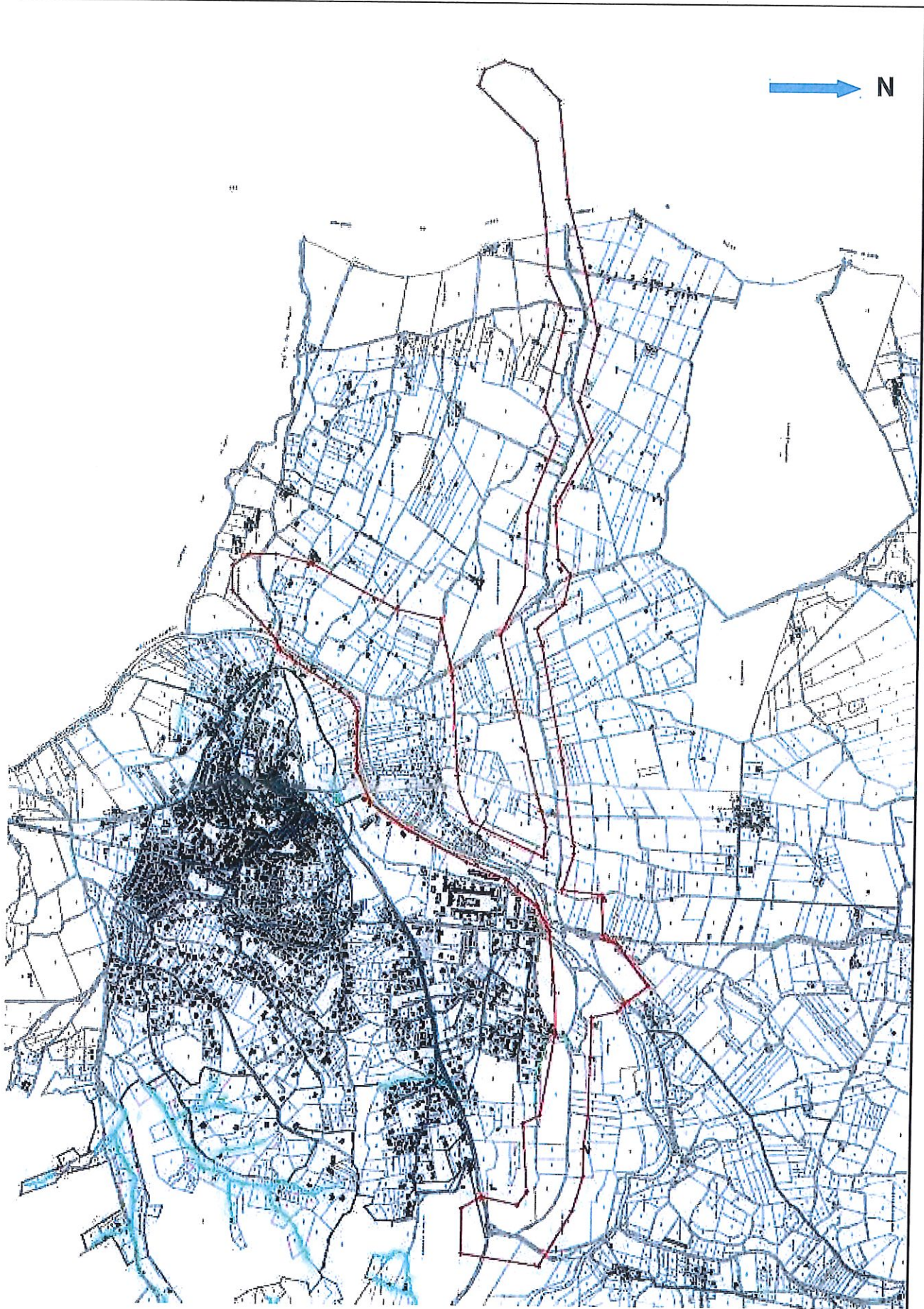
ROUTE DEPARTEMENTALE N°14

COMMUNE DE PIERREFEU

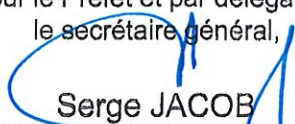
**CONTOURNEMENT NORD
DE PIERREFEU DU VAR**

**DEMANDE D'AUTORISATION DE PENETRER DANS LES
PROPRIETES PRIVEES**

Plan du périmètre des inventaires



**Vu pour être annexé à
notre arrêté en date
du 10 avril 2019
Toulon, le 11 avril 2019**

Pour le Préfet et par délégation,
le secrétaire général,

Serge JACOB