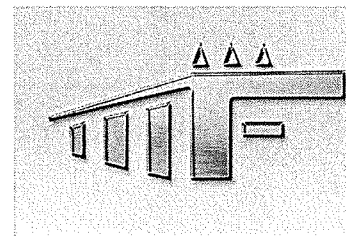


Organisation de la rentrée 2022/2023 Accueil des élèves (à conserver par les familles)



Collège LA FERRAGE
Avenue de Lattre de Tassigny
83390 Cuers
Tel : 04.94.48.55.14 Fax : 04.94.28.00
mèl 0830013n@ac-nice.fr

Selon les directives du Recteur, pour des raisons de sécurité, les parents n'accéderont pas à la cour du collège le jour de la rentrée.

6ème	Jeudi 1er septembre 2022 de 9h à 12h et de 13h30 à 15h30 (cantine ouverte et transports prévus)
-------------	--

- * La journée du 1er septembre est consacrée à l'accueil des 6èmes uniquement.
- * Les parents d'élèves seront reçus, lors d'une réunion en présence, notamment, du professeur principal :
❖ le lundi 5 septembre de 16h45 à 18h00 précises.

3ème	Vendredi 2 septembre 2022 de 8h à 12h (pas de cantine et transports scolaires prévus)
-------------	--

- * Les parents d'élèves seront reçus, lors d'une réunion en présence, notamment, du professeur principal :
❖ le lundi 12 septembre de 16h45 à 18h00.

4ème	Vendredi 2 septembre 2022 de 8h30 à 12h (pas de cantine et transports scolaires prévus)
-------------	--

- * Les parents d'élèves seront reçus, lors d'une réunion en présence, notamment, du professeur principal :
❖ le mardi 13 septembre de 16h45 à 18h00.

5ème	Vendredi 2 septembre 2022 de 9h à 12h (pas de cantine et transports scolaires prévus)
-------------	--

- * Les parents d'élèves seront reçus, lors d'une réunion en présence, notamment, du professeur principal :
❖ jeudi 15 septembre de 16h45 à 18h00.

Important : Lors de ces réunions, je vous demande, sauf impossibilité majeure, de venir sans enfant, surtout en bas âge, pour permettre la sérénité des échanges.

Ces dates et horaires de rentrée sont impératifs, aucun élève ne pourra faire sa rentrée après cette date sauf justificatif médical : **le retour des vacances doit être anticipé.**

L'accès à l'établissement se fera tout au long de l'année selon le niveau d'alerte Vigipirate.

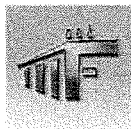
La présentation d'une pièce d'identité est obligatoire.

Merci de noter par ailleurs que la direction de l'établissement reçoit uniquement sur rendez-vous, pris auprès de son secrétariat.

Selon l'objet de ce rendez-vous, vous pourrez être redirigé vers le service le plus compétent pour vous répondre.

L'accueil, la scolarité et la sécurité de vos enfants sont les préoccupations communes et c'est en agissant ensemble, dans le respect des prérogatives de chacun, que nous saurons les accompagner au mieux vers la réussite quel que soit le choix de parcours de chacun.

La Direction



RENTRÉE SCOLAIRE SEPTEMBRE 2022

Avenue de Lattre de Tassigny
83390 Cuers
Tél : 04 94 48 55 14
Fax : 04 94 28 00 71
0830013n@ac-nice.fr

FOURNITURES

SEGPA - 6°, 5°, 4°

Un cartable + un agenda + une trousse avec petit matériel :

- Stylo à bille rouge – stylo noir – stylo bleu – stylo vert
- Un crayon à papier
- Une gomme
- Un taille-crayons avec réservoir
- De la colle en bâtonnet
- Un compas
- Une règle plate graduée 30 cm + une équerre (plastique rigide).
- Une paire de ciseaux à bouts ronds
- Crayons de couleur (12 teintes) – feutres (12 teintes)
- 4 surligneurs (teintes différentes)
- Calculette
- Feuilles simples A4 perforées grands carreaux
- Pochettes plastiques transparentes perforées A4 (paquet 50)
- Ruban correcteur (effaceur liquide fortement déconseillé)

Éducation physique :

Short, tee-shirt ou survêtement, chaussures de sport attachées tee-shirt de rechange



Les semelles noires sont interdites dans le gymnase

Nombre	Fournitures	Disciplines concernées
4	Classeur à levier 2 anneaux-dos 7 cm	Enseignement généraux (Tous niveaux)
2	Classeur à levier 2 anneaux-dos 7 cm	Ateliers (4° et 3°)
4	Paquet de 6 intercalaires A4+	Enseignement généraux (Tous niveaux)
1	Pochette papier à dessin (24x32) 180g/m ²	Arts plastiques (Tous niveaux)
1	Pochette papier calque A4 84g	
1	Cadenas avec 2 clés pour casier demi-pension	Tous niveaux

Ce matériel doit être renouvelé autant que nécessaire.

L'achat des tenues professionnelles et des petites fournitures supplémentaires sera précisé à la rentrée.

RENTRÉE SCOLAIRE SEPTEMBRE 2022

Avenue de Lattre de Tassigny
83390 Cuers
Tél : 04 94 48 55 14
Fax : 04 94 28 00 71
0830013n@ac-nice.fr


FOURNITURES

SEGPA - 3°

Un cartable + un agenda + une trousse avec petit matériel :

- Stylo à bille rouge – stylo noir – stylo bleu – stylo vert
- Un crayon à papier
- Une gomme
- Un taille-crayons avec réservoir
- De la colle en bâtonnet
- Un compas
- Une règle plate graduée 30 cm + une équerre (plastique rigide).
- Une paire de ciseaux à bouts ronds
- Crayons de couleur (12 teintes) – feutres (12 teintes)
- 4 surligneurs (teintes différentes)
- Calculatrice
- Feuilles simples A4 perforées grands carreaux
- Pochettes plastiques transparentes perforées A4 (paquet 50)
- Ruban correcteur (effaceur liquide fortement déconseillé)

Éducation physique :

 Short, tee-shirt ou survêtement, chaussures de sport attachées tee-shirt de rechange
Les semelles noires sont interdites dans le gymnase

Nombre	Fournitures	Disciplines concernées
3	Classeur à levier 2 anneaux-dos 7 cm	Enseignement généraux (Tous niveaux)
2	Classeur à levier 2 anneaux-dos 7 cm	Ateliers (4° et 3°)
4	Paquet de 6 intercalaires A4+	Enseignement généraux (Tous niveaux)
1	Pochette papier à dessin (24x32) 180g/m ²	Arts plastiques (Tous niveaux)
1	Pochette papier calque A4 84g	
1	Cadenas avec 2 clés pour casier demi-pension	Tous niveaux
1	Cahier 24X32- 96 Pages	3 ème

Ce matériel doit être renouvelé autant que nécessaire.

L'achat des tenues professionnelles et des petites fournitures supplémentaires sera précisé à la rentrée.

Fournitures communes à toutes les disciplines

- agenda
- 1 trousse complète
- 1 règle plate graduée de 30 cm
- 1 boîte de 12 crayons de couleurs
- 1 boîte de 12 feutres
- crayons gris HB
- 1 taille crayon avec réservoir
- 1 gomme
- 1 ruban correcteur
- Stylos à bille : bleu, rouge, vert et noir,
- Bâton de colle (au moins 3 en Histoire-Géographie)
- 1 paire de ciseaux à bouts ronds
- 1 cadenas à clés pour casier à cartable
- 3 paquets de feuilles simples grands carreaux grand format
- 3 paquets de feuilles doubles grands carreaux grand format
- Rouleau de plastique pour couvrir les livres
- 4 surligneurs

} à renouveler durant l'année

FRANCAIS

- 2 grands cahiers format 24 x 32 cm à grands carreaux 96 pages(6ème-5ème-4ème)
- 1 Classeur grand format (3ème)
- Lot de pochettes plastiques (3ème)
- 1 jeu d'intercalaires (3ème)

L'achat d'un Bescherelle, dictionnaire papier et dictionnaire des synonymes (format poche) est fortement conseillé.

LATIN (Tous niveaux)

- Cahier de Latin, Dixit! Langue et culture 5ème, édition Nathan 2021
- Cahier de Latin, Dixit! Langue et culture 4ème, édition Nathan 2021
- cahier de latin Dixit ! Langue et culture 3ème, édition Nathan 2022

HISTOIRE - GEOGRAPHIE - EDUCATION CIVIQUE (Tous niveaux)

- 2 grands cahiers format (24 x 32cm) à grands carreaux 96 pages avec couverture
- 1 boîte de 12 crayons de couleurs+ 3 tubes de colle
- 1 chemise à rabat avec élastique
- 1 paquet de feuilles simples grands carreaux grand format
- 1 paquet de feuilles doubles grands carreaux grand format

Pas de cahier à spirales

TECHNOLOGIE

- Porte vues de 100 pages (200 vues) pour les 6ème et 5ème
- 1 grand cahier format 24 x 32 cm à grands carreaux 96 pages pour les 4ème et 3ème
- Pour tous les niveaux: feuille simples et doubles grand Format, grands carreaux

CDI

- Une pochette plastique transparente perforée pour classeur (6ème)

ANGLAIS (Tous niveaux)

- 1 cahier grand format (24 x 32cm) à grands carreaux 140 pages

ESPAGNOL (5ème-4ème-3ème)

- 1 cahier grand format (24 x 32cm) à grands carreaux 96 pages
- 1 clef USB pour les travaux en salle info

ITALIEN (5ème - 4ème - 3ème)

- 1 grand cahier format (24 x 32cm) à grands carreaux 96 pages

Prévoir l'achat d'un cahier d'exercice à la rentrée

SCIENCES ET VIE DE LA TERRE

ATTENTION : Le matériel acheté en 5ème est à garder 3 ans

- 1 porte-vue 60 pages (6ème, 5ème, 4ème, 3ème)
Avoir feuilles simples grands carreaux en permanence dans le Porte vues
- 1 paquet de feuilles blanches (à dessin) spéciales classeur
- 1 stylo violet ou rose ou marron ou orange

PHYSIQUE CHIMIE (Tous niveaux)

- 1 porte-vue 200 pages (6ème, 5ème, 4ème, 3ème)
Avoir feuilles simples grands carreaux en permanence dans le Porte vues
Ainsi que la calculatrice demandée en mathématiques

MATHEMATIQUES (Tous niveaux)

- 3 cahiers grand format 24 X 32 - 96 pages à grands carreaux sans spirale (6ème, 5ème, 4ème)
- 1 calculatrice scientifique (Texas instrument ou casio scientifique de préférence)
- 1 compas simple et de bonne qualité
- 1 cahier brouillon
- 1 chemise élastique
- 1 équerre
- 1 rapporteur transparent gradué de 0 à 180 °

matériel rigide pas flex

ARTS PLASTIQUES (Tous niveaux)

- 1 pochette de papier à dessin (24 x 32 cm) 180 g/m2 à renouveler selon usage
- 1 pochette de papier calque + feuilles de brouillons
- 1 cahier de travaux pratiques grand format **ATTENTION : Vous pouvez conserver le cahier de l'année dernière**
possibilité de le remplacer par un porte vues et feuilles à dessin A4 (pour classeur)
- 1 pinceau rond fin
- 1 pinceau brosse moyen
- 1 feutre pointe fine et 1 feutre pointe moyenne noir
- feuilles de papier brouillon ou bloc note feuille blanche de dessin

EDUCATION MUSICALE (Tous niveaux)

- 1 porte vue (40 pages)

PHYSIQUE ET SPORTIVE

- short et tee-shirt ou survêtement, chaussures de sport attachées, tee-shirt de rechange (Tous niveaux)
- maillot de bain, bonnet de bain, serviette (6ème)

ATTENTION: Les semelles noires interdites dans le gymnase

Pas de legging avec zip ou legging jean, seul le legging sportif est autorisé

LES LIVRES REMIS LE JOUR DE LA RENTREE SCOLAIRE DOIVENT ETRE RECOUVERTS AVEC UNE ETIQUETTE PORTANT LE NOM, PRENOM, CLASSE.